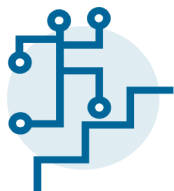


Γιατί Επαγγελματικό Λύκειο (ΕΠΑΛ);

- Έχεις λιγότερα μαθήματα γενικής παιδείας και περισσότερα εργαστηριακά μαθήματα ειδικότητας που θα αναδείξουν τις κλίσεις σου και τη δημιουργικότητά σου.
- Θα αποκτήσεις χρήσιμες επαγγελματικές γνώσεις και δεξιότητες.
- Αποκτάς ταυτόχρονα δύο τίτλους σπουδών (Απολυτήριο Λυκείου και Πτυχίο Ειδικότητας επιπέδου 4).
- Κερδίζεις τουλάχιστον δύο χρόνια εφόσον φοιτώντας στο ΕΠΑΛ αποκτάς ταυτόχρονα και Πτυχίο Ειδίκευσης.
- Αποκτάς προβάδισμα στην επαγγελματική σου αποκατάσταση αμέσως μετά το Λύκειο.
- Μετά το ΕΠΑΛ αν θες μπορείς να κάνεις πρακτική εκπαίδευση ενός έτους σε χώρους εργασίας (έτος μαθητείας) και να αποκτήσεις προϋπηρεσία.
- Έχεις την δυνατότητα πρόσβασης στην τριτοβάθμια εκπαίδευση ή στις στρατιωτικές και αστυνομικές σχολές μέσω Πανελλαδικών εξετάσεων.



Rev. 2023

1^ο ΕΠΑΛ Λαμίας

Καρπάθου 73 – Γαλανείικα

<http://1epal-lamias.fth.sch.gr>

22310-27563

2^ο ΕΠΑΛ Λαμίας

Καποδιστριού 27

<http://2epal-lamias.fth.sch.gr>

22310-22715

3^ο ΕΠΑΛ Λαμίας (Εσπερινό)

Καρπάθου 73 – Γαλανείικα

<http://3epal-esp-lamias.fth.sch.gr>

22310-52110

Ε.Κ. Λαμίας

(1^ο Εργαστηριακό

Κέντρο Λαμίας)

Καρπάθου 73 – Γαλανείικα

<http://1sek-lamias.fth.sch.gr>

 **EK Lamias**
Hands On Practice

ΔΕΥΤΕΡΟΒΑΘΜΙΑ ΕΠΑΓΓΕΛΜΑΤΙΚΗ
ΕΚΠΑΙΔΕΥΣΗ

ΕΠΑΓΓΕΛΜΑΤΙΚΑ ΛΥΚΕΙΑ (ΕΠΑ.Λ.)

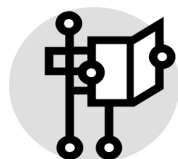


Dinos Creations

Σπουδές στα Επαγγελματικά Λύκεια

Τα ΕΠΑ.Λ. έχουν στόχο :

- Το συνδυασμό Γενικής Παιδείας με την Επαγγελματική Εκπαίδευση σε ένα ευρύτερο κλάδο οικονομικής δραστηριότητας
- Την Επαγγελματική Επάρκεια σε συγκεκριμένη ειδικότητα
- Την παροχή απαραίτητων γνώσεων και εφοδίων για την συνέχιση των σπουδών τους στην επόμενη εκπαιδευτική βαθμίδα.



Στόχος και δομή των ΕΠΛΑ.Λ.

Τύποι Επαγγελματικών Λυκείων

- Ημερήσια ΕΠΑ.Λ με τριετή φοίτηση. (Α, Β και Γ τάξη) .
- Εσπερινά ΕΠΑ.Λ με τριετή φοίτηση. (Α, Β, και Γ τάξη, με βραδινό ωράριο) ιδανικά για εργαζόμενους.
- Προαιρετικά 4ο μεταλυκειακό έτος πρακτικής εκπαίδευσης σε χώρους εργασίας (μαθητεία).

Τίτλοι Σπουδών των ΕΠΑ.Λ.

- Απολυτήριο Λυκείου (ισότιμο του ΓΕΛ)
- Επαγγελματικό Πτυχίο επιπέδου 4.

Και μετά τα ΕΠΑΛ

- Εισαγωγή στην Τριτοβάθμια εκπαίδευση σε Πανεπιστήμια και Πολυτεχνεία συναφή με τον τομέα, σε ειδικό ποσοστό μέσω ειδικών Πανελλαδικών εξετάσεων στα οποία εξετάζονται σε Μαθηματικά, Νέα Ελληνικά και δύο μαθήματα ειδικότητας του τομέα.
- Στρατιωτικές Σχολές Υπαξιωματικών Ενόπλων Δυνάμεων
- Σχολή Αστυφυλάκων Ελληνικής Αστυνομίας
- Σχολές Ακαδημιών Εμπορικού Ναυτικού

ΕΙΔΙΚΟΤΗΤΕΣ 1^{ΟΥ} ΕΠΑΛ ΛΑΜΙΑΣ

ΜΗΧΑΝΟΛΟΓΙΑΣ	<ul style="list-style-type: none"> • Τεχνικός Μηχανολογικών Εγκαταστάσεων και Κατασκευών • Τεχνικός Μηχανικός Θερμικών Εγκαταστάσεων και Μηχανικός Τεχνολογίας Πετρελαίου και Φυσικού Αερίου • Τεχνικός Εγκαταστάσεων Ψύξης Αερισμού και Κλιματισμού • Τεχνικός Οχημάτων
ΗΛΕΚΤΡΟΛΟΓΙΑΣ ΗΛΕΚΤΡΟΝΙΚΗΣ ΚΑΙ ΑΥΤΟΜΑΤΙΣΜΟΥ	<ul style="list-style-type: none"> • Τεχνικός Ηλεκτρολογικών Συστημάτων, Εγκαταστάσεων και Δικτύων • Τεχνικός Ηλεκτρονικών και Υπολογιστικών Συστημάτων, Εγκαταστάσεων
ΓΕΩΠΟΝΙΑΣ, ΤΕΧΝΟΛΟΓΙΑΣ ΤΡΟΦΙΜΩΝ ΚΑΙ ΔΙΑΤΡΟΦΗΣ	<ul style="list-style-type: none"> • Τεχνικός Φυτικής Παραγωγής • Τεχνικός Τεχνολογίας Τροφίμων και Ποτών
ΔΟΜΙΚΩΝ ΕΡΓΩΝ	<ul style="list-style-type: none"> • Σχεδιαστής Δομικών Έργων και Γεωπληροφορικής
ΥΓΕΙΑΣ, ΠΡΟΝΟΙΑΣ κ ΕΥΕΞΙΑΣ	<ul style="list-style-type: none"> • Βοηθός Φυσικοθεραπευτή • Κομμωτικής Τέχνης • Αισθητικής Τέχνης



ΕΙΔΙΚΟΤΗΤΕΣ 2^{ΟΥ} ΕΠΑΛ ΛΑΜΙΑΣ

ΥΓΕΙΑΣ, ΠΡΟΝΟΙΑΣ κ ΕΥΕΞΙΑΣ	<ul style="list-style-type: none"> • Βοηθός Νοσηλεύτη • Βοηθός Ιατρικών –Βιολογικών Εργαστηρίων • Βοηθός Βρεφονηπιοκόμων • Βοηθός Φαρμακείου
ΔΙΟΙΚΗΣΗΣ ΚΑΙ ΟΙΚΟΝΟΜΙΑΣ	<ul style="list-style-type: none"> • Υπάλληλος Διοίκησης και Οικονομικών Υπηρεσιών • Υπάλληλος Οικονομίας και Διοίκησης στον Τουρισμό • Υπάλληλος Αποθήκης και Συστημάτων Εφοδιασμού • Υπάλληλος Εμπορίας και Διαφήμισης
ΠΛΗΡΟΦΟΡΙΚΗΣ	<ul style="list-style-type: none"> • Τεχνικός Η/Υ και Δικτύων Η/Υ • Τεχνικός Εφαρμογών Λογισμικού

ΕΙΔΙΚΟΤΗΤΕΣ 3^{ΟΥ} ΕΠΑΛ ΛΑΜΙΑΣ (Εσπερινού)

ΟΛΟΙ ΟΙ ΤΟΜΕΙΣ ΚΑΙ ΕΙΔΙΚΟΤΗΤΕΣ	<p>Όλοι οι τομείς και ειδικότητες εφόσον υπάρξει ικανός αριθμός μαθητών για τη δημιουργία τμημάτων.</p> <p>Για περισσότερες πληροφορίες επικοινωνήστε με την διεύθυνση του σχολείου απογευματινές ώρες 18:00 - 21:00</p>
--------------------------------	--

